



ООО «ТулЗемПроект»
ИНН 7103518527 КПП 710301001 ОГРН 1137154023621
300012, г. Тула, проспект Ленина, дом № 85, помещение 31
тел./факс. (4872) 717-017
e-mail: tulzempromekt@mail.ru
www.tzp71.ru

ПРОЕКТ МЕЖЕВАНИЯ

территории
в районе дома №9 в пос. Восточный
Центрального района города Тулы

Том 2. Материалы по обоснованию

Шифр: ДПТ 543/20-Т2-МО

г. Тула
2020



ООО «ТулЗемПроект»
ИНН 7103518527 КПП 710301001 ОГРН 1137154023621
300012, г. Тула, проспект Ленина, дом № 85, помещение 31
тел./факс. (4872) 717-017
e-mail: tulzempromekt@mail.ru
www.tzp71.ru

ПРОЕКТ МЕЖЕВАНИЯ

территории
в районе дома №9 в пос. Восточный
Центрального района города Тулы

Том 2. Материалы по обоснованию

Шифр: ДПТ 543/20-Т2-МО

Директор

Архитектор



А.А. Миненко

Р.А. Геворкян

г. Тула

2020

Состав документации по планировке территории

Шифр	Наименование	Примечание
ДПТ 543/20-Т1-ПМТ	Основная часть (текстовые и графические материалы)	Том 1
ДПТ 543/20-Т2-МО	Материалы по обоснованию	Том 2

Согласовано					

Изм.					
Кол.уч					
Лист					
№ док.					
Подп.					
Дата					
Изм.					
Кол.уч					
Лист					
№ док.					
Подп.					
Дата					

ДПТ 543/20-Т2-МО

Директор	Миненко	02.2020	Материалы по обоснованию (текстовые материалы)
Разработал	Геворкян	02.2020	

Стадия	Лист	Листов
ППТ	1	15
ООО «ТулЗемПроект»		



Список исполнителей проекта

№ п/п	Должность	Ф.И.О.	Подпись
1	Директор	Миненко А.А.	
2	Архитектор	Геворкян Р.А.	

Технические решения, принятые в проекте, соответствуют требованиям градостроительных, экологических, санитарно-гигиенических, противопожарных и других норм, действующих на территории Российской Федерации

Директор _____ А.А. Миненко



Инв. № подл.	
Подп. и дата	
Взам. инв. №	

Изм.	Кол.уч.	Лист	№ док.	Подпись	Дата

ДПТ 543/20-Т2-МО

Содержание тома 1

№ п/п	Шифр	Наименование	№ листов
1	ППТ 543/20-Т2-МО	Часть 1. Общая часть	4
2	ППТ 543/20-Т2-МО	Часть 2. Графические материалы	8

Инв. № подл.	Подп. и дата	Взм. инв. №

Изм.	Кол.уч.	Лист	№ док.	Подпись	Дата	ДПТ 543/20-Т2-МО	Лист
							3

Часть 1. Общая часть

Инва. № подл.	Подп. и дата	Взм инв. №

Изм.	Колуч	Лист	№ док	Подпись	Дата

ДПТ 543/20-Т2-МО

Лист

4

Основные нормативные документы:

- Градостроительный Кодекс Российской Федерации;
- Генеральный план муниципального образования город Тула, утвержденный решением Тульской городской Думы от 23.12.2016 №33/838;
- Правила землепользования и застройки муниципального образования город Тула, утвержденные решением Тульской городской Думы от 23.12.2016 № 33/839;
- Нормативы градостроительного проектирования муниципального образования город Тула, утвержденные решением Тульской городской Думы от 23.12.2015 № 19/503;
- постановление администрации города Тулы от 29.08.2013 №2829 "Об утверждении Положения о порядке установления линий градостроительного регулирования в городе Туле";
- постановление администрации города Тулы от 13.10.2014 №3204 "Об утверждении Проекта линий градостроительного регулирования в городе Туле";
- СНиП 11-04-2003 «О порядке разработки, согласования, экспертизы и утверждения градостроительной документации» (в части не противоречащей Градостроительному Кодексу);
- СП 42.13330.2011«Градостроительство. Планировка и застройка городских и сельских поселений» (актуализированная редакция СНиП 2.07.01-89*);

Инд. № подл.	
Подп. и дата	
Взм инв. №	

Изм.	Колуч	Лист	№ док	Подпись	Дата

ДПТ 543/20-Т2-МО

Часть 2. Графические материалы

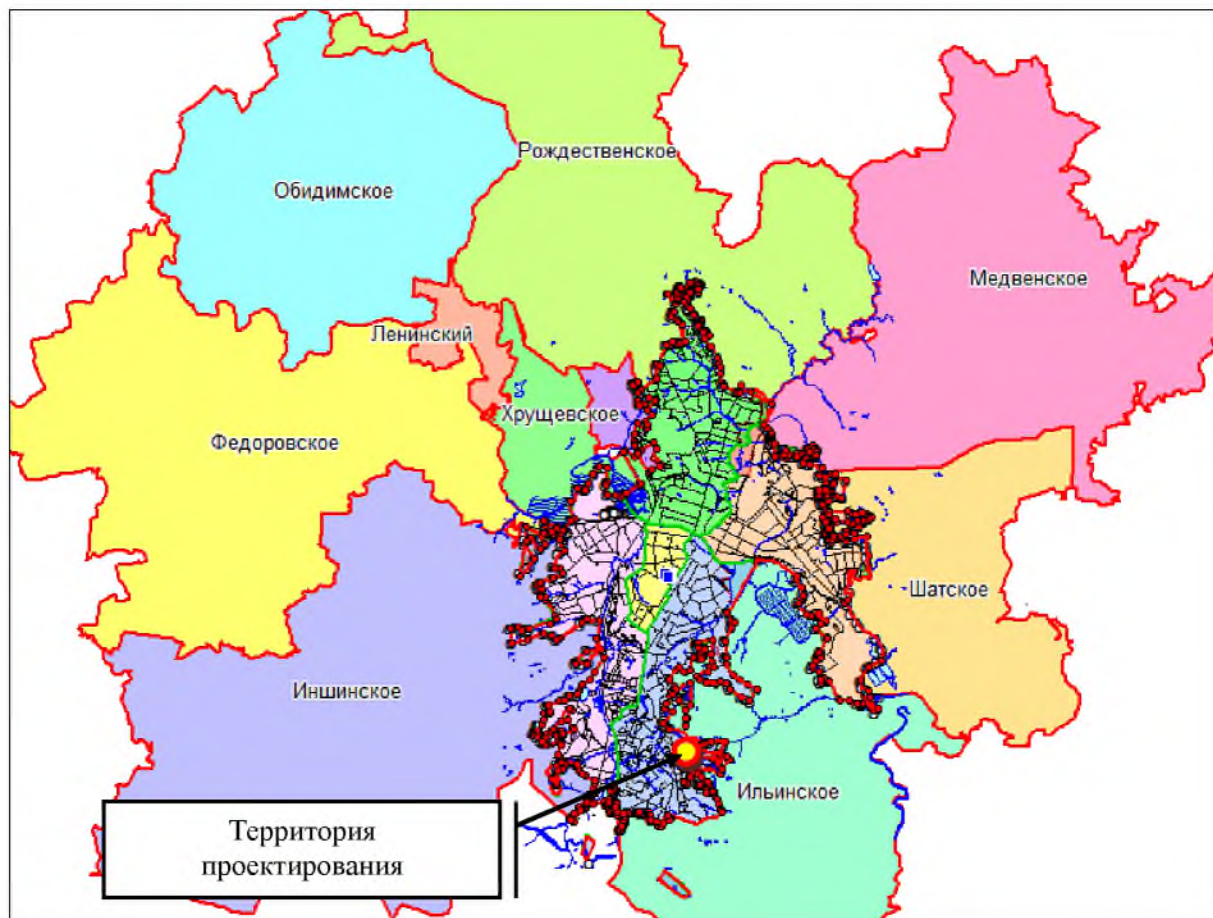
Инв. № подл.	Подп. и дата	Взм. инв. №

Изм.	Кол.уч.	Лист	№ док.	Подпись	Дата

ДПТ 543/20-Т2-МО

Лист
8

2.1 Ситуационная схема расположения земельного участка (объекта) в границах муниципального образования город Тула



Изм.	Колуч	Лист	№ док.	Подпись	Дата
Изм.	Колуч	Лист	№ док.	Подпись	Дата

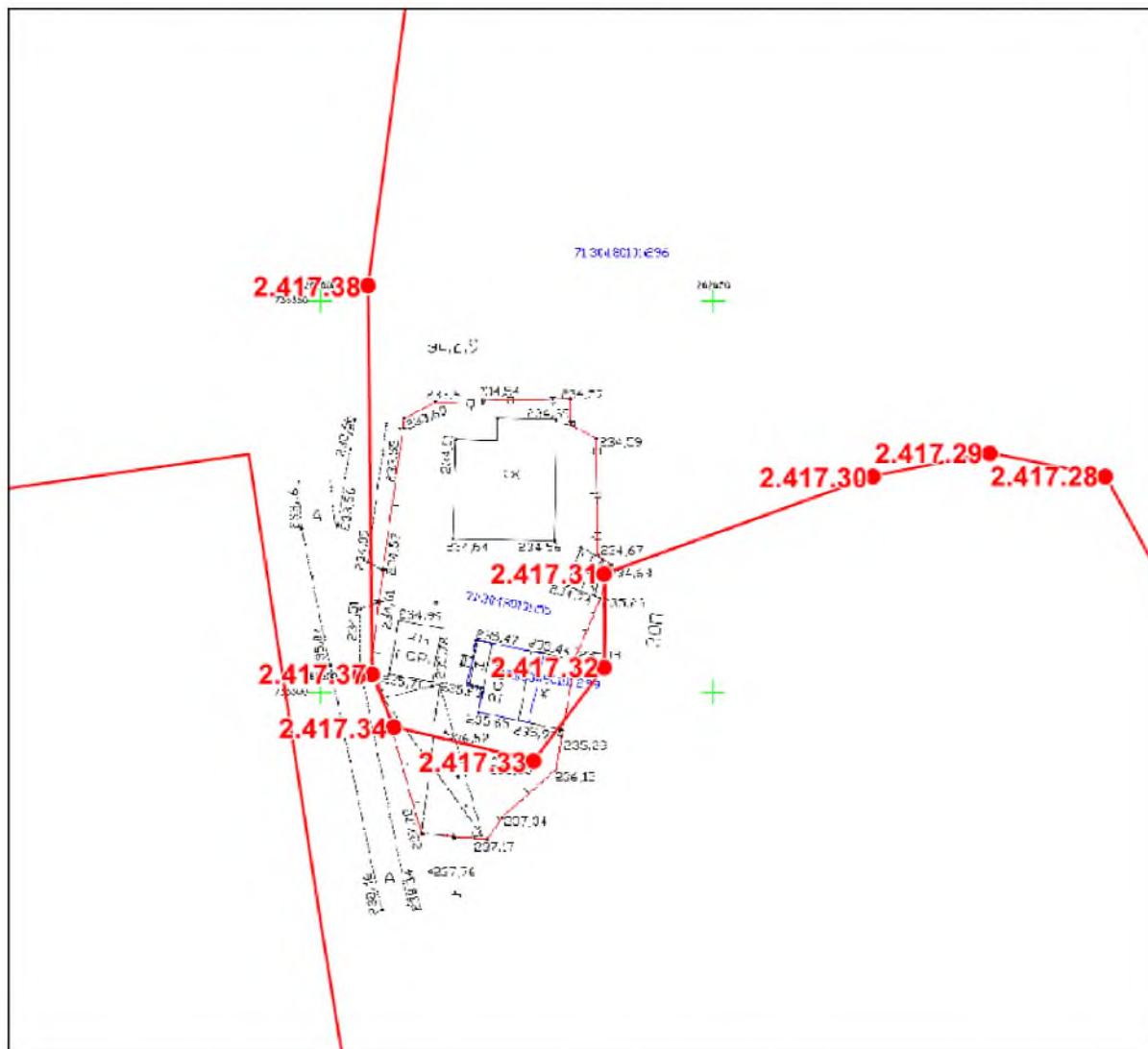
ДПТ 543/20-Т2-МО

Лист

9

2.2 Сведения информационной системы обеспечения градостроительной деятельности

2.2.1 Проект линий градостроительного регулирования по адресу: г. Тула, Центральный район, пос. Восточный



(Утвержден постановлением администрации города Тулы от 13.10.2014 №3204)

Инов. № подл.	Подп. и дата	Взам. инв. №

Изм.	Кол.уч.	Лист	№ док.	Подпись	Дата

ДПТ 543/20-Т2-МО

Лист
10

2.2.2 Каталог геоанных поворотных точек красной линии

№ точки	Координаты		Длины линий, м	Дир. углы
	Х, м	У, м		
2.417.1	735 342,55	262 849,95	11,63	191° 54.5'
2.417.2	735 331,17	262 847,55	25,12	193° 33.6'
2.417.3	735 306,75	262 841,66	10,85	205° 58.5'
2.417.4	735 297,00	262 836,91	18,72	254° 15.4'
2.417.5	735 291,92	262 818,89	34,69	249° 1.2'
2.417.6	735 279,50	262 786,50	59,34	231° 28.4'
2.417.7	735 242,54	262 740,08	13,93	190° 35.5'
2.417.8	735 228,85	262 737,52	5,52	219° 29.2'
2.417.9	735 224,59	262 734,01	31,15	226° 46.9'
2.417.10	735 203,26	262 711,31	61,66	224° 12.3'
2.417.11	735 159,06	262 668,32	19,21	279° 53.6'
2.417.12	735 162,36	262 649,40	7,88	286° 39.9'
2.417.13	735 164,62	262 641,85	4,70	299° 17.5'
2.417.14	735 166,92	262 637,75	1,44	304° 47.8'
2.417.15	735 167,74	262 636,57	13,39	323° 31.9'
2.417.16	735 178,51	262 628,61	32,72	352° 35.4'
2.417.17	735 210,96	262 624,39	10,86	350° 40.6'
2.417.18	735 221,68	262 622,63	5,11	75° 36.6'
2.417.19	735 222,95	262 627,58	33,09	117° 37.1'
2.417.20	735 207,61	262 656,90	7,90	135° 27.7'
2.417.21	735 201,98	262 662,44	17,79	70° 58.5'
2.417.22	735 207,78	262 679,26	21,29	60° 16.1'
2.417.23	735 218,34	262 697,75	10,93	48° 38.2'
2.417.24	735 225,56	262 705,95	20,21	46° 44.7'
2.417.25	735 239,41	262 720,67	20,94	9° 49.1'
2.417.26	735 260,04	262 724,24	22,87	0° 21'
2.417.27	735 282,91	262 724,38	50,91	331° 24.7'
2.417.28	735 327,61	262 700,02	15,00	281° 13.7'
2.417.29	735 330,53	262 685,31	15,15	258° 41.8'
2.417.30	735 327,56	262 670,45	36,34	250° 0.9'
2.417.31	735 315,14	262 636,30	11,93	180° 23.1'
2.417.32	735 303,21	262 636,22	15,06	216° 59'
2.417.33	735 291,18	262 627,16	18,34	283° 41.3'
2.417.34	735 295,52	262 609,34	7,17	338° 13.7'
2.417.35	735 302,18	262 606,68	0,18	0° 0'
2.417.36	735 302,36	262 606,68	0,02	0° 0'
2.417.37	735 302,38	262 606,68	49,56	359° 17.7'
2.417.38	735 351,94	262 606,07	40,44	7° 43'
2.417.39	735 392,01	262 611,50	2,92	13° 5'
2.417.40	735 394,85	262 612,16	18,96	31° 26.1'
2.417.41	735 411,03	262 622,05	22,22	87° 29.9'
2.417.42	735 412,00	262 644,25	6,15	94° 50.9'
2.417.43	735 411,48	262 650,38	29,60	100° 34.2'
2.417.44	735 406,05	262 679,48	18,19	100° 56'
2.417.45	735 402,60	262 697,34	19,76	106° 49.8'
2.417.46	735 396,88	262 716,25	22,61	115° 30.7'
2.417.47	735 387,14	262 736,66	23,02	116° 26.6'
2.417.48	735 376,89	262 757,27	27,39	119° 31.9'

Изм. № подл.	Подп. и дата	Взам инв. №						

Изм.	Колуч	Лист	№ док.	Подпись	Дата

ДПТ 543/20-Т2-МО

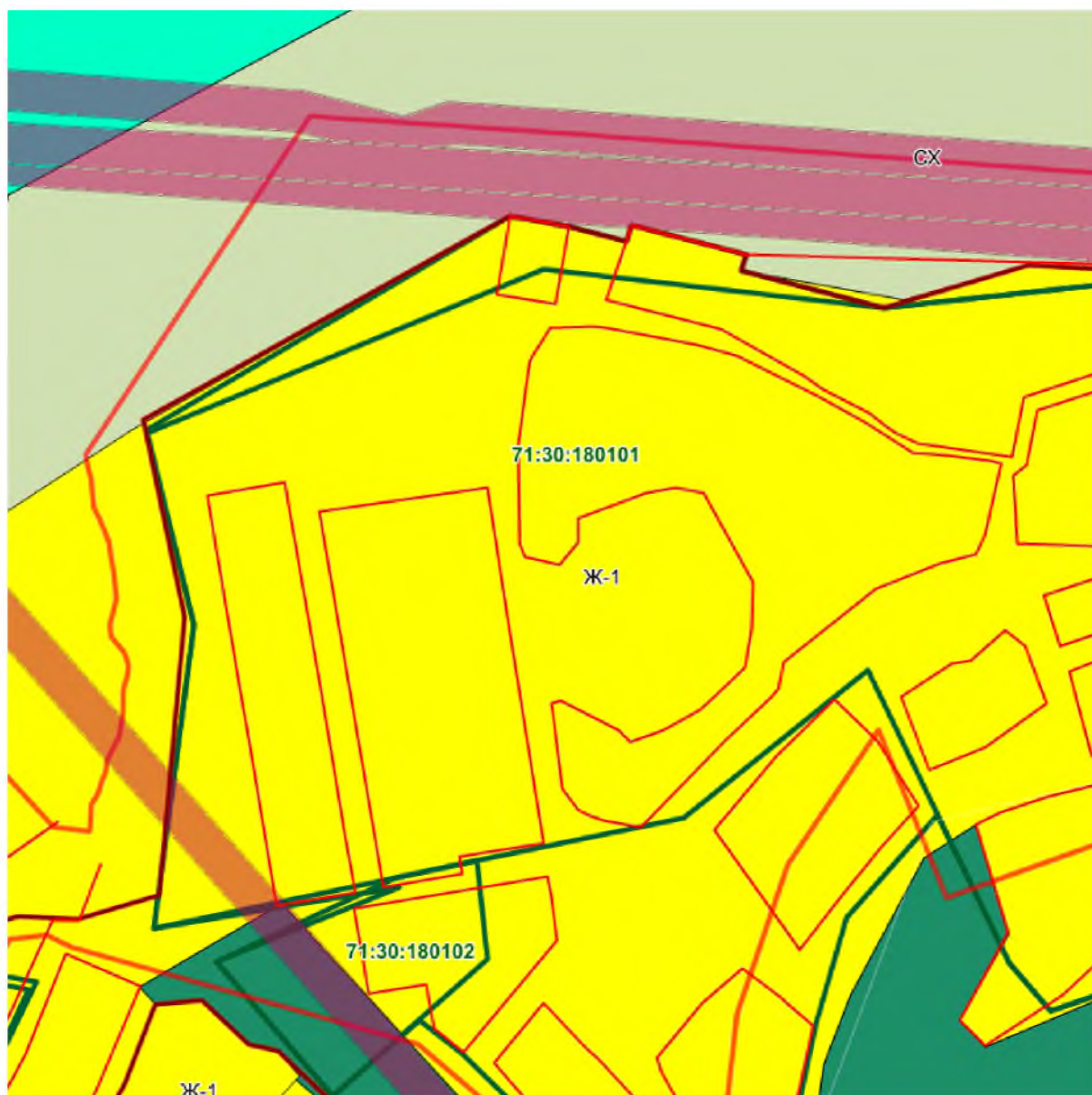
2.417.49	735 363,39	262 781,10	29,23	122° 29'
2.417.50	735 347,69	262 805,76	9,51	90° 39.8'
2.417.51	735 347,58	262 815,27	8,33	95° 55.4'
2.417.52	735 346,72	262 823,56	21,74	97° 30.5'
2.417.53	735 343,88	262 845,11	5,02	105° 21.9'

Инв. № подл.	Подп. и дата	Взм. инв. №

Изм.	Колуч	Лист	№ док	Подпись	Дата

ДПТ 543/20-Т2-МО

2.3. Фрагмент карты градостроительного зонирования



Инв. № подл.	Подп. и дата	Взам. инв. №

Изм.	Колуч	Лист	№ док.	Подпись	Дата

ДПТ 543/20-Т2-МО

